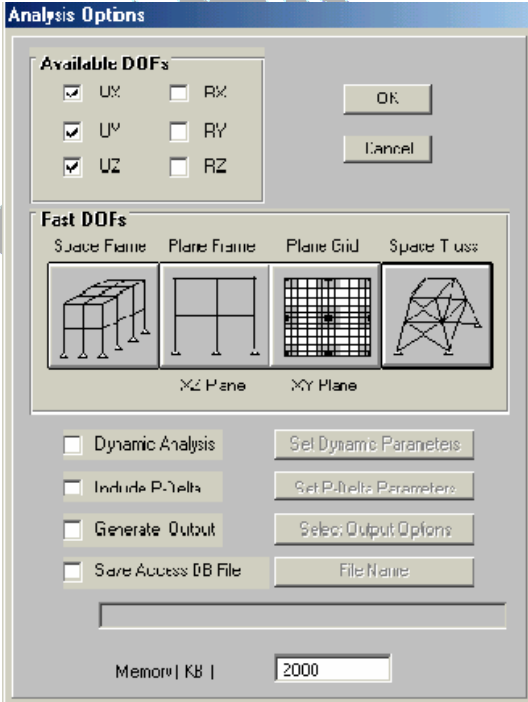



(شكل رقم 2- 12)



* لحفظ الملف ننقر أيقونة أمر  من قائمة File للحل وقبل البدء في الحل نقوم بتحديد المستوى الذي سنقوم بالحل به لكي يكون المنشأ متزن وذلك من قائمة Analysis نختار أمر Options فيظهر مربع الحوار Space Truss فنختار منة المستوى المطلوب وهو Available أو بتحديد درجات الحرية المطلوبة بواسطة DOFs

* ثم نقوم بالبدء بتحليل المنشأ بالنقر على أيقونة أمر  من قائمة Run Analyze أو بالضغط على F5 فيبدأ البرنامج بحل المنشأ حتى تظهر شاشة النهاية ANALYSIS COMPLETE

* بعد التحليل يعرض البرنامج شكل التشكلات Deformations تحت تأثير حالة التحميل الأولى أوتوماتيكياً ولرؤية شكل حركة المنشأ تحت تأثير الظروف التي يتعرض لها ننقر زر  بشريط البرنامج السفلي .

